

# EBA 1824

max.  
**24**  
listů

Komfortní obsluha a vysoký výkon jsou vlastnosti modelové řady **EBA 1824**. Výkonný skartovač pro intenzivní využití. Nově integrována **světelná indikace zátěže stroje**.

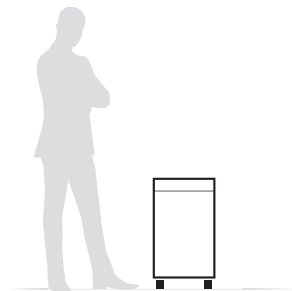


← **24 cm** →



## Technická specifikace:

<b>Objem</b>	50 l (skříňka) 35 l (koš)
<b>Napájení</b>	230 V / 50 Hz
<b>Příkon</b>	580 W



<b>Rozměry</b>	635 x 395 x 291 mm (v x š x h)
<b>Hmotnost</b>	22 kg

## Charakteristika produktu

Komfortní obsluha a vysoký výkon jsou vlastnosti modelové řady EBA 1824. Výkonný skartovač se vstupní šířkou 240 mm pro intenzivní využití. Nově integrována světelná indikace zátěže stroje. Kapacita skartace až 24 listů 70g/m<sup>2</sup> papíru v řezu 4 mm.

### BEZPEČNOSTNÍ A OCHRANNÉ FUNKCE:

- "SPS" - patentované bezpečnostní a ochranné funkce: elektronicky řízená jistící klapka v místě vstupu, automatický zpětný chod při ucpání papírem a následné vypnutí, automatické vypnutí po naplnění odpadní nádoby, elektronická kontrola uzavření dvířek podstavy, dvoustupňové jištění motoru, úsporný režim "ZERO ENERGY" (absolutní vypnutí odběru el. energie po 30 min ve stavu Stand-by)
- vícefunkční přepínač "EASY-SWITCH" s přehledným menu a barevnou světelnou signalizací provozu a indikací míry zátěže
- automatická start/stop funkce pomocí optického senzoru
- nože z tvrzené speciální oceli odolné vůči kancelářským sponkám
- možnost skartace CD/DVD nosičů pouze u modelu S 4mm, přímý řez
- výkonný motor 580 W
- vysoce kvalitní dřevěná skříňka (objem 50L) s odolným kováním a kolečky pro pojezd
- mechanicky odolný snadno uchopitelný plastový odpadní koš objemu 35 L
- vyrobeno v Německu

Model / Typ řezu:	(S) 4 mm, přímý řez	(C) 4 x 40 mm, křížový řez	(C) 2 x 15 mm, křížový řez
Kapacita listů*:	22-24 / 19-21	16-18 / 13-15	11-13 / 9-11
Stupeň utajení dle NBÚ:	neklasifikován	NNI 1	NNI 2
Stupeň utajení dle DIN66399:	P2	P4	P5

\* A4 papír 70 g/m<sup>2</sup> / 80 g/m<sup>2</sup>

# EBA

# EBA 1824

## Prvky výbavy stroje:



### NOŽE Z TVRZENÉ OCELI

Vysoce kvalitní nože ze speciální oceli odolné vůči kancelářským sponkám.



### EASY-SWITCH

Indikace míry zátěže stroje.



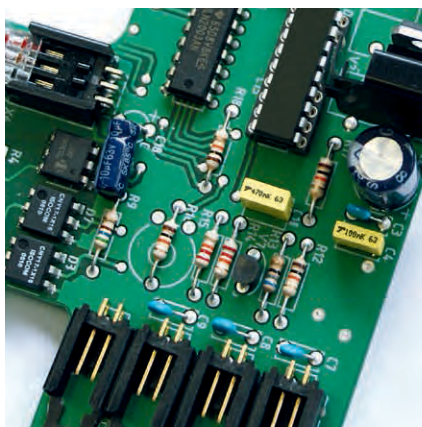
### BEZPEČNOSTNÍ KLAPKA

Elektronicky řízená jistící klapka v místě vstupu.



### PRAKTICKÝ KOŠ

Ekologicky nezávadný, plastový, mechanicky odolný koš pro skartovaný materiál jde jednoduše vytáhnout ze skříňky a vyčistit. Lze v něm používat odpadní pytle.



### KVALITNÍ KOMPONENTY

Vysoce kvalitní elektronické komponenty pro spolehlivý provoz po celou dobu životnosti.



### ZOBRAZENÍ

Míry zátěže skartovače svítí - vše je v pořádku, pokud bliká byla míra maximální kapacity skartace skoro dosažena.